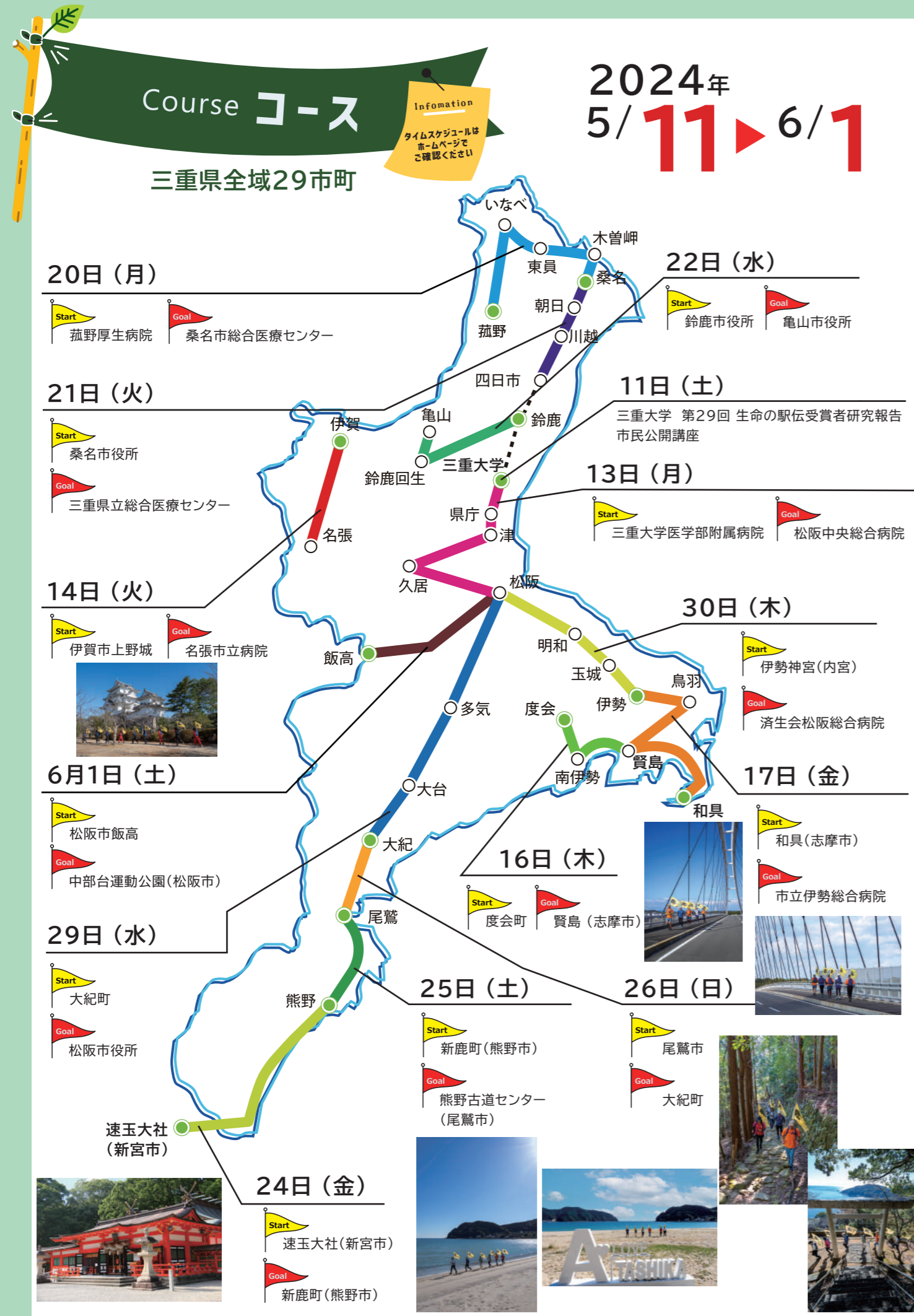


A 210mm

B 210mm



いのち
生命の駅伝

第**30**回

がん研究を
支援する



2024年
5月11日▶6月1日

主催 生命の駅伝の会 **共催** 三重大学

後援 三重県・(公社)三重県医師会・(一社)三重県病院協会
(公社)松阪地区医師会・金つなぎの会(がん患者の会)・I'rie Life(がん患者の会)



<http://ekidenforlife.com>

生命の駅伝

photographer: 嶋岡 恭司

わたしたちは、大切な家族・友人をがんで亡くし、悲しい思いをしました。
 予防・発見・治療再発防止、対がん研究は日進月歩向上しているにもかかわらず、半世紀以上、死亡原因の1位です。
 2人に1人が発病する国民病になっています。

30TH ANNIVERSARY

がんに負けたくない！

わたしたちは直接聞えないが、がんと闘う戦士（患者・医療者・研究者）を支援することができます。「生命の駅伝」はがん研究を支援し続けて30年目を迎え、100件を超えるがん研究を支援してきました。今後も、患っている家族・友人、健康だと自負している人、一緒になって研究を支援して、がんと闘っていきます。

Start

Mountain

Fight! Fight!

Goal

thanks

辻製油株式会社

井村屋グループ

三重県厚生連 JA Mie Koseiren

丸亀産業株式会社

万協製薬株式会社

三重交通株式会社

申し込み

01 | 参加申し込み方法

参加希望日の1週間前までに、インターネットで申し込み下さい。
 誓約書（ダウンロード）記入し、当日受付に提出して下さい。

▶ 参加申込み

▶ 日程・コース

02 | 振込先

[募金] または [会費] のいずれかをご記入下さい

ゆうちょ銀行からの振込

ゆうちょ銀行
 EKIDEN for LIFE (生命の駅伝) 実行委員会
 【店番】228 【記号】12240
 【口座番号】28677961

ゆうちょ銀行以外からの振込

ゆうちょ銀行
 EKIDEN for LIFE (生命の駅伝) 実行委員会
 【店名】二二八店 【種別】普通
 【口座番号】2867796

【振込後、Eメール等にて住所・氏名をお知らせ下さい】
 事後、報告書を送らせていただきます。

募金箱設置箇所

- ✿ 三重県全市町役場・支所
- ✿ 各保健所
- ✿ 主な医療機関 など

生命の駅伝 実行委員会

〒515-0005 三重県松阪市鎌田町732番地
TEL 090-2683-4915 **FAX** 0598-51-0505
Mail ekiden.for.life@gmail.com